

# MG合金鋼チェーン(ゴムバンド式・カムロック式) 取扱説明書

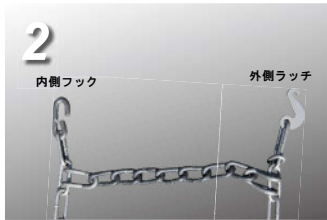
INSTALLATION INSTRUCTIONS



## ゴムバンド式タイヤチェーン取付方法



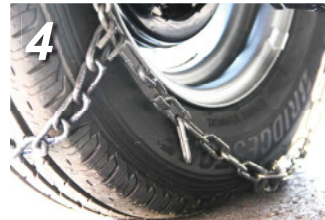
1. タイヤチェーンを広げて裏表を確認し、捻じれが無い状態にします。



2. フックが内側、S字型のラッチが外側になるように装着します。



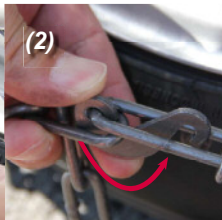
3. クロスメンバーがタイヤトレッドに対して均等になるように調整しながら、タイヤの上から被せてください。内側フックが留めやすい位置まで車両をバックさせます。



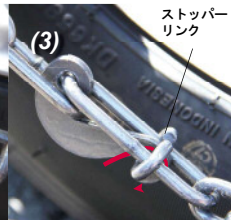
4. 内側フックを留めてください。



5. (1) 外側のラッチを隣のリンクに通します。



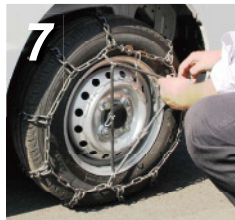
(2) ラッチをくるっと反転させます。



(3) ストッパーリンクをラッチの近くまでスライドさせラッチを掛けます。



6. 車両を少し前進させ、緩みがある場合は増し締めをします。  
※耐久性も大幅に変わりますので、増締めは必ず行って下さい。



7. 付属のゴムバンドを使い、さらに締めてください。ゴムバンドのフックを五角形になるようにリンクに掛けていきます。



8. ゴムバンドを5ヶ所留めたら装着完了です。

## カムロック式タイヤチェーン取付方法



1. タイヤチェーンの裏表を確認して、カムロックがタイヤの外側になるようにタイヤの上から被せてください。クロスメンバーがタイヤトレッドに対して均等になるように調整します。



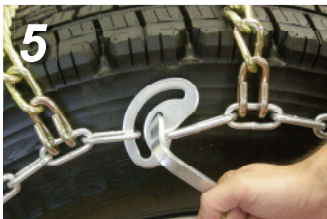
2. 外側のラッチを仮留めし、留めやすい位置まで車を移動します。留具部分を踏まないようご注意ください。



3. 内側フックを留めてください。この際、クロス全体をタイヤ内側に落とし込むと作業しやすくなります。



4. 内側が確実に留まっていることを確認した後、外側のラッチ部分を留めます。一本一本クロスが引っかかっていないか手で確かめながら引っ張ってください。



5. 付属のL字レンチで、カムロックを反転させて全てのカムロックを締めてください。タイヤを2回転させてクロスのゆるみやねじれがないか、タイヤに対して均等に付いているかを確認してください。



6. 3箇所カムロックを締めてもゆるみが生じる場合は10m前進して再度調整の上、締め直してください。  
※耐久性も大幅に変わりますので、増締めは必ず行って下さい。

上記画像は取り付け方のイメージとなっております。ゴムバンド式、カムロック式共に、実物とは色や仕様が多少異なります。実際はサイドリンクの色は黒、クロスメンバーがシルバーとなっております。上記カムロック式の画像より実際はリンクやラッチ、フック、クロスは小さくなります。取り付け方は同じですので恐れ入りますがご了承の程宜しくお願いいたします。



## 取扱説明書

このたびは、MGチェーンをお買い上げ頂きありがとうございます。ご使用前にこの『取扱説明書』を必ずお読み頂き、ご理解頂いた上で、正しく装着してください。

この商品は以下の内容物になっております。不足品がないかご確認ください。

- タイヤチェーン本体
  - 取扱説明書
  - 専用バッグ
  - ゴムバンド もしくは L字レンチ
- (ゴムバンドの場合はゴムバンド、カムロック式の場合はL字レンチが入っています)



警告

- チェーンは必ず駆動輪に装着してください。(車両説明書でご確認ください。)
- 坂道でのチェーン装着は大変危険ですのでおやめください。
- チェーン装着時は必ず **30km/h 以下** で走行してください。これ以上のスピードで走行すると、スリップしたり、クロスの早期消耗につながる恐れがあります。
- チェーンを滑り止め装置以外の目的としてご使用になることはおやめください。
- 急発進、急加速、急ブレーキ、急ハンドル、空回りは絶対におやめください。チェーン損傷の原因となります。
- 下り坂では、エンジンブレーキを併用して減速してください。



注意

- ご使用になる前にご購入商品とタイヤサイズが合うか確認し、必ずテスト装着をしてください。
- チェーン装着時は平坦な場所で周りに障害物が無いか、他の交通の妨げにならないか、安全を確認して行ってください。
- 装着時はエンジンを切ってください。
- タイヤの扁平率等によりチェーン装着時アルミホイールに干渉し、ホイールを傷つける恐れがある場合には、本チェーンの装着をおやめください。
- 使用状況により、かなりきつく装着し走行した場合には、タイヤトレッドに傷が付いたり剥がれる場合があります。偏った装着にならないよう調整してください。商品不具合が見られない場合、一切の補償・責任は負いかねます。
- 雪道以外でのチェーンのご使用は絶対におやめください。
- チェーンにねじれが無い確認の上、正しく装着してください。
- ゴムバンドもしくはカムロックをすべて締めてもゆるみが生じる場合はチェーンとタイヤサイズが合っていないかご確認ください。
- ご使用後は付着した融雪剤・泥・雨水によって錆が発生します。きれいに水洗いした後、十分に乾燥させた上で錆防止剤等を塗布されますと長くご使用頂けます。

## 免責事項

- 誤った取付けや誤った使用方法、30km/h を超える速度での運転、また無理な運転操作における事故や物損等につきましては一切の責任を負いかねます。
- 異常が発生したまま外さずに走行し車輛を損傷した場合も、一切の補償を致しかねますので、予めご了承ください。

商品に関するお問い合わせは  
**SCC Japan 合同会社**  
 TEL : 04-7199-8447