

# SS システムスナップチェーン 取扱説明書

INSTALLATION INSTRUCTIONS



## タイヤチェーン取付方法



1. タイヤチェーンの裏表を確認し、チェーンを重ねた状態のまま、**カムロックがタイヤの外側**になるようにタイヤの上から被せてください。

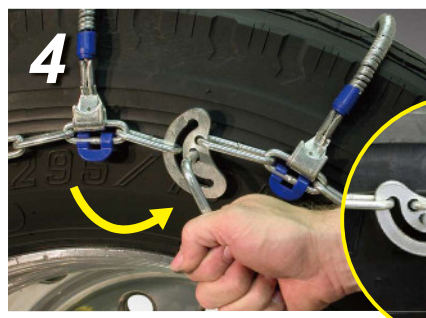


2. クロスメンバーがタイヤトレッドに対し均等になる様に調整します。内側のサイドチェーンを踏まないように車両を移動させます。留具部分を踏まないように、バックで移動することをお勧めします。



3. 先に内側のフック(スピードフック)を掛けてから外側のフックを掛けます。チェーンが長いまたは短い場合、サイドリンクを外したり継ぎ足したりするとサイズ調整が可能です。

※スピードフックを留めた状態



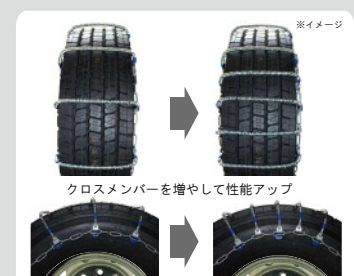
4. 3ヶ所のカムロックを付属のL字レンチを使い180度回転させて締めます。

※カムロックを回転させた状態



5. 10~30m走行後に、十分にゆるみを取り増締めして下さい。タイヤサイドとサイドケーブルに指2本分の隙間がある場合は、必ず増締め出来ます。※耐久性も大幅に変わりますので、増締めは必ず行って下さい。

### あなたに合わせたオリジナルチェーン



路面状況に合わせ、クロスメンバーの段数の増減を自由にカスタマイズ。

## 取扱説明書

このたびは、SSシステムスナップチェーンをお買い上げ頂きありがとうございます。ご使用前にこの『取扱説明書』を必ずお読み頂き、ご理解頂いた上で、正しく装着してください。

この商品は以下の内容物になっております。不足品がないかご確認ください。

- タイヤチェーン本体
- 取扱説明書
- L字レンチ
- 手袋
- 専用バッグ



- チェーンは必ず駆動輪に装着してください。(車両説明書でご確認ください。)
- 坂道でのチェーン装着は大変危険ですのでおやめください。
- チェーン装着時は必ず **50km/h 以下** で走行してください。これ以上のスピードで走行すると、スリップしたり、クロスの早期消耗につながる恐れがあります。
- チェーンを滑り止め装置以外の目的としてご使用になることはおやめください。
- 急発進、急加速、急ブレーキ、急ハンドル、空回りは絶対におやめください。チェーン損傷の原因となります。
- 下り坂では、エンジンブレーキを併用して減速してください。



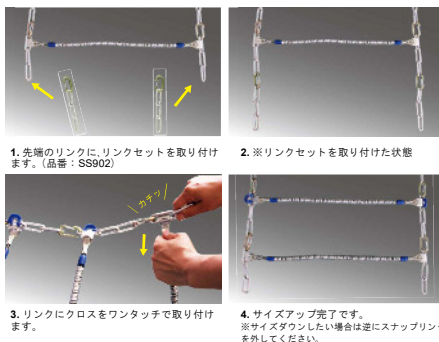
- ご使用になる前にご購入商品とタイヤサイズが合うか確認し、必ずテスト装着をしてください。
- チェーン装着時は平坦な場所で周りに障害物がないか、他の交通の妨げにならないか、安全を確認して行ってください。
- 装着時はエンジンを切ってください。
- ゆるい状態で走行されますとタイヤが空転する場合があります。必ずきつく装着してゆくりと走行してください。
- タイヤの偏平率等によりチェーン装着時アルミホイールに干渉し、ホイールを傷つける恐れがある場合には、本チェーンの装着をおやめください。
- 使用状況により、かなりきつく装着し走行した場合には、タイヤトレッドに傷が付いたり剥がれる場合があります。偏った装着にならないよう調整してください。商品不具合が見られない場合、一切の補償・責任は負いかねます。
- 雪道以外でのチェーンのご使用は絶対におやめください。
- ご使用後は付着した融雪剤・泥・雨水によって錆が発生します。きれいに水洗いした後、十分に乾燥させた上で錆防止剤等を塗布されますと長くご使用頂けます。

## 免責事項

- 誤った取付けや誤った使用方法、50km/h を超える速度での運転、また無理な運転操作における事故や物損等につきましては一切の責任を負いかねます。
- 異常が発生したまま外さずに走行し車両を損傷した場合も、一切の補償を致しかねますので、予めご了承ください。

商品に関するお問い合わせは  
**SCC Japan 合同会社**  
 TEL : 04-7199-8447

## サイズ変更方法



1. 先端のリンクに、リンクセットを取り付けます。(品番: SS902)

2. ※リンクセットを取り付けた状態

3. リンクにクロスをワンタッチで取り付けます。

4. サイズアップ完了です。  
 ※サイズダウンしたい場合は逆にスナップリンクを外してください。

## 各種補修用パーツ・工具

### クロスメンバー

SS940 (SS610, SS620 用)  
 SS955 (SS715, SS725, SS735, SS755, SS765 用)

### リンクセット

SS902  
 (SS シリーズ全商品用)

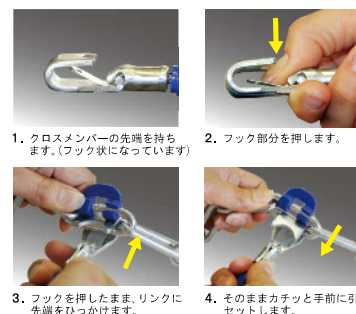
### L字レンチ

JLP9596  
 (SS シリーズ全商品用)

スナップリンク3と3連リンクx2

## クロス交換方法

工具不要!



1. クロスメンバーの先端を持ちます。(フック状になっています)

2. フック部分を押しします。

3. フックを押ししたまま、リンクに先端をひっかけます。

4. そのままカチッと手前に引き、セットします。

※記載の商品仕様は、改良により予告なく変更することがあります。予めご了承ください。