

取り付け方法



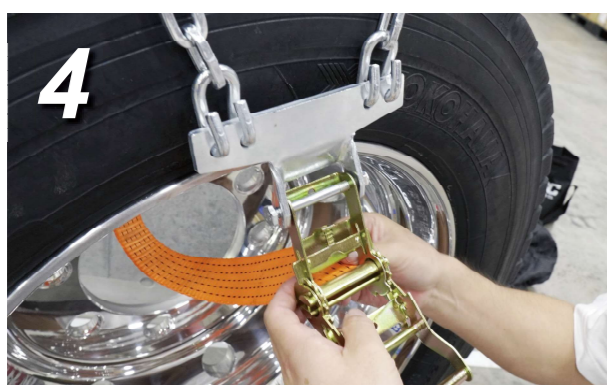
1. 本体の表裏を確認します。(※商品によって実際の商品とは色・仕様が一部異なる場合がございます)



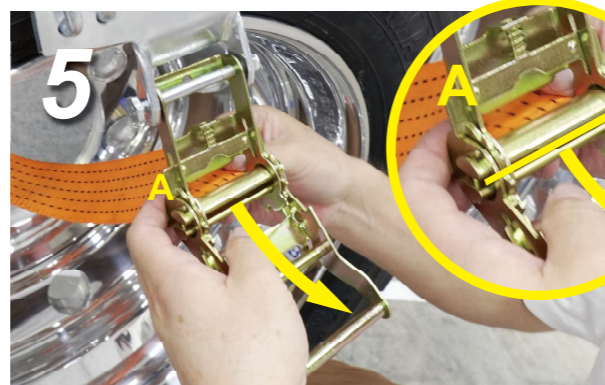
2. 表を外側にし、ラチェットがタイヤの外側、ベルト側が内側(車体側)になるようにタイヤの上から被せてください。



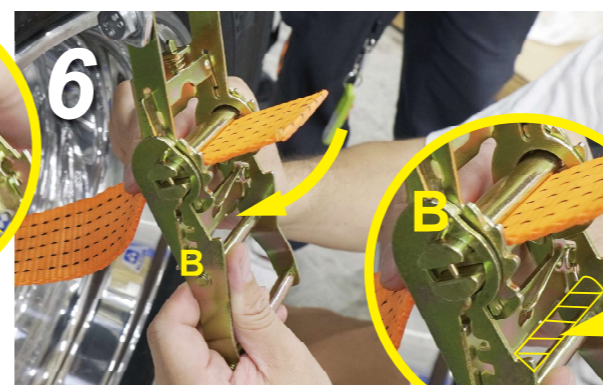
3. ベルトをホイールのかざり穴内側から外側に通します。



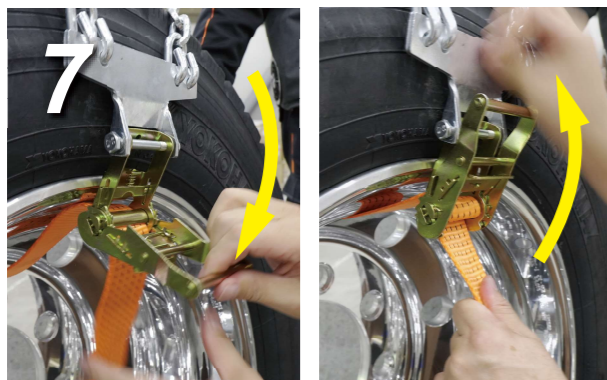
4. ホイールのかざり穴から出たベルトを手前に引き寄せます。



5. ラチェットハンドルを下げ、ラチェットの裏側から図Aの隙間にベルトを通します。



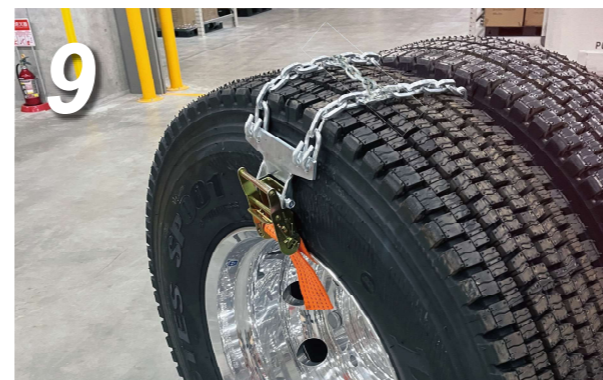
6. 次にベルトの先端を図Bの隙間に通します。



7. ラチェットを片手で押さえ、もう片方の手で下にベルトを引きながらラチェットハンドルを矢印の方向に上下させて締めていきます。



8. ラチェットが動かなくなるまでしっかりと固定されたことを確認します。この際、ラチェットハンドルや本体がホイールに当たらないよう、また地面にも当たらないよう取付位置を確認してください。

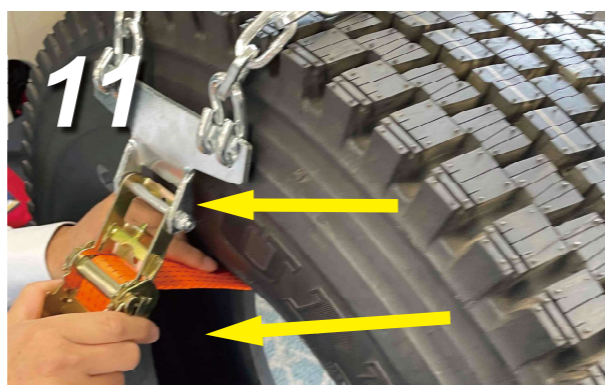


9. 装着完了です。

取り外し方法



10. ラチェットのリリースレバーを握ったまま、ラチェットが平らになるまで手前に倒します。



11. ラチェットハンドルが手前に倒れたら、図のようにラチェット本体を押さえながらベルトを引き抜きます。



12. ベルトが抜けたら、チェーンを外します。

取扱説明書

このたびは、脱出用チェーンをお買い上げ頂きありがとうございます。ご使用前にこの『取扱説明書』を必ずお読み頂き、ご理解頂いた上で、正しく装着してください。

この商品は以下の内容物になっております。不足品がないかご確認ください。

- タイヤチェーン本体
- 取扱説明書

警告

- チェーンは雪道で緊急脱出時に使用するものです。通常走行のご使用はおやめください。
- チェーンは駆動輪に装着してください。(車両説明書でご確認ください。)
- 坂道でのチェーン装着は大変危険ですのでおやめください。
- チェーンを滑り止め装置以外の目的としてご使用になることはおやめください。
- 急発進、急加速、急ブレーキ、急ハンドル、空回りは絶対におやめください。チェーン損傷の原因となります。
- 下り坂では、エンジンブレーキを併用して減速してください。

注意

- ご使用になる前にご購入商品とタイヤサイズが合うか確認し、必ずテスト装着をしてください。
- チェーン装着時は周りに障害物がないか、他の交通の妨げにならないか、安全を確認して行ってください。
- 装着時はエンジンを切ってください。
- タイヤの扁平率等によりチェーン装着時アルミホイールに干渉し、ホイールを傷つける恐れがある場合には、本チェーンの装着をおやめください。
- チェーン本体を手前に寄せすぎたままラチェットを締めると、ホイールに当たり傷付きます。当たる恐れのある場合にはタイヤ内側に寄せてバランス良く装着して下さい。
- 使用状況により、かなりきつく装着し走行した場合には、タイヤトレッドに傷が付いたり剥がれる場合があります。偏った装着にならないよう調整してください。商品不具合が見られない場合、一切の補償・責任は負いかねます。
- 雪道以外でのチェーンのご使用は絶対におやめください。

免責事項

- 誤った取付けや誤った使用方法、また無理な運転操作における事故や物損等につきましては一切の責任を負いかねます。
- 異常が発生したまま外さずに走行し車輛を損傷した場合も、一切の補償を致しかねますので、予めご了承ください。

商品に関するお問い合わせは
SCC Japan 合同会社
 TEL : 04-7199-8447

※記載の商品仕様は、改良により予告なく変更することがあります。予めご了承ください。